



Schweizerische Eidgenossenschaft  
Confédération suisse  
Confederazione Svizzera  
Confederaziun svizra

Eidgenössisches Departement für  
Umwelt, Verkehr, Energie und Kommunikation UVEK

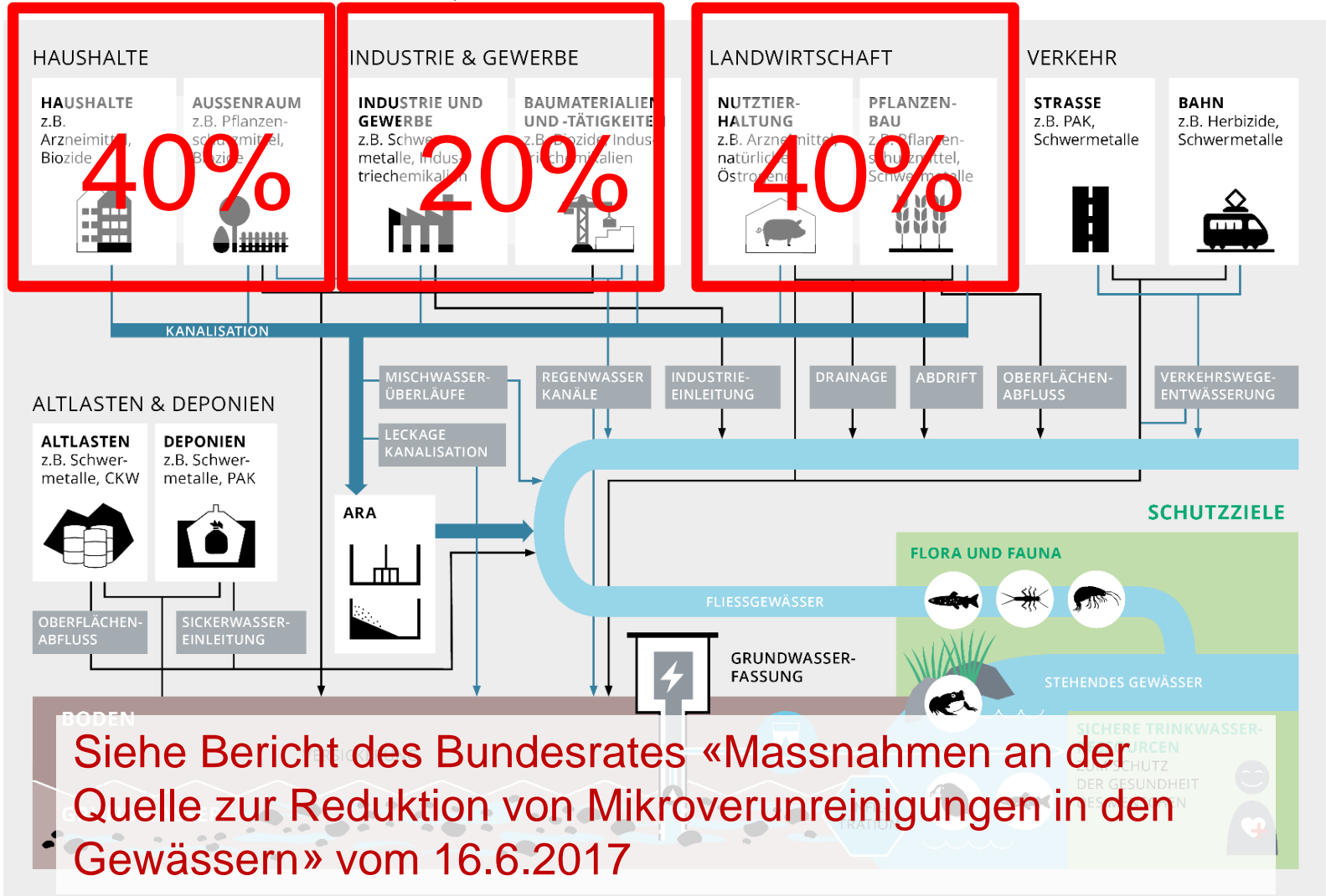
**Bundesamt für Umwelt BAFU**  
Abteilung Wasser

# Mikroverunreinigungen: Wo stehen wir heute?

14.3.2019, Luzern



# Spurenstoffe in den Gewässern – eine Vielfalt von Quellen





# Spurenstoffe in den Gewässern – eine Vielfalt von Massnahmen

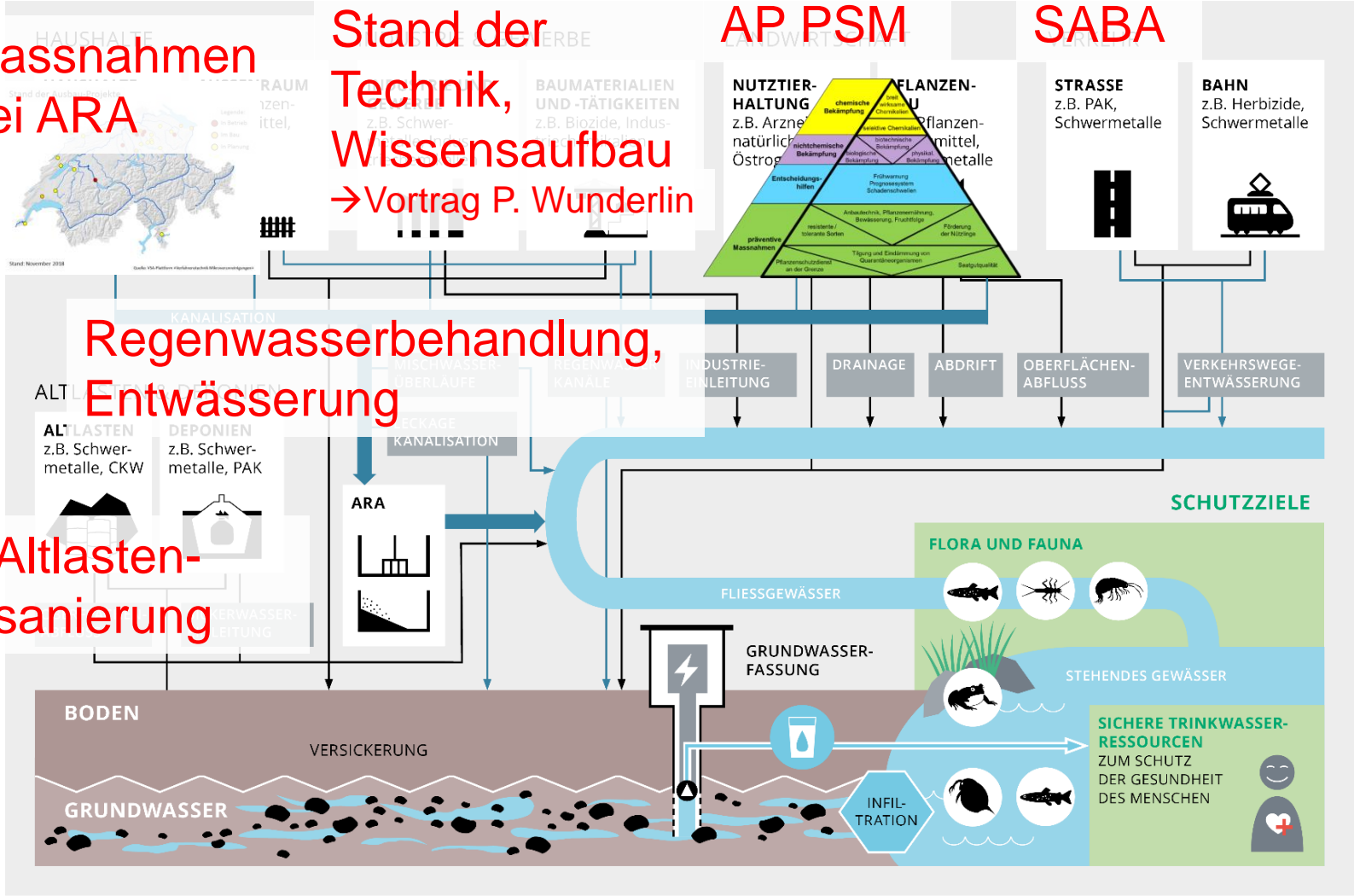
Massnahmen bei ARA



Stand der Technik, Wissensaufbau  
→ Vortrag P. Wunderlin

AP PSM

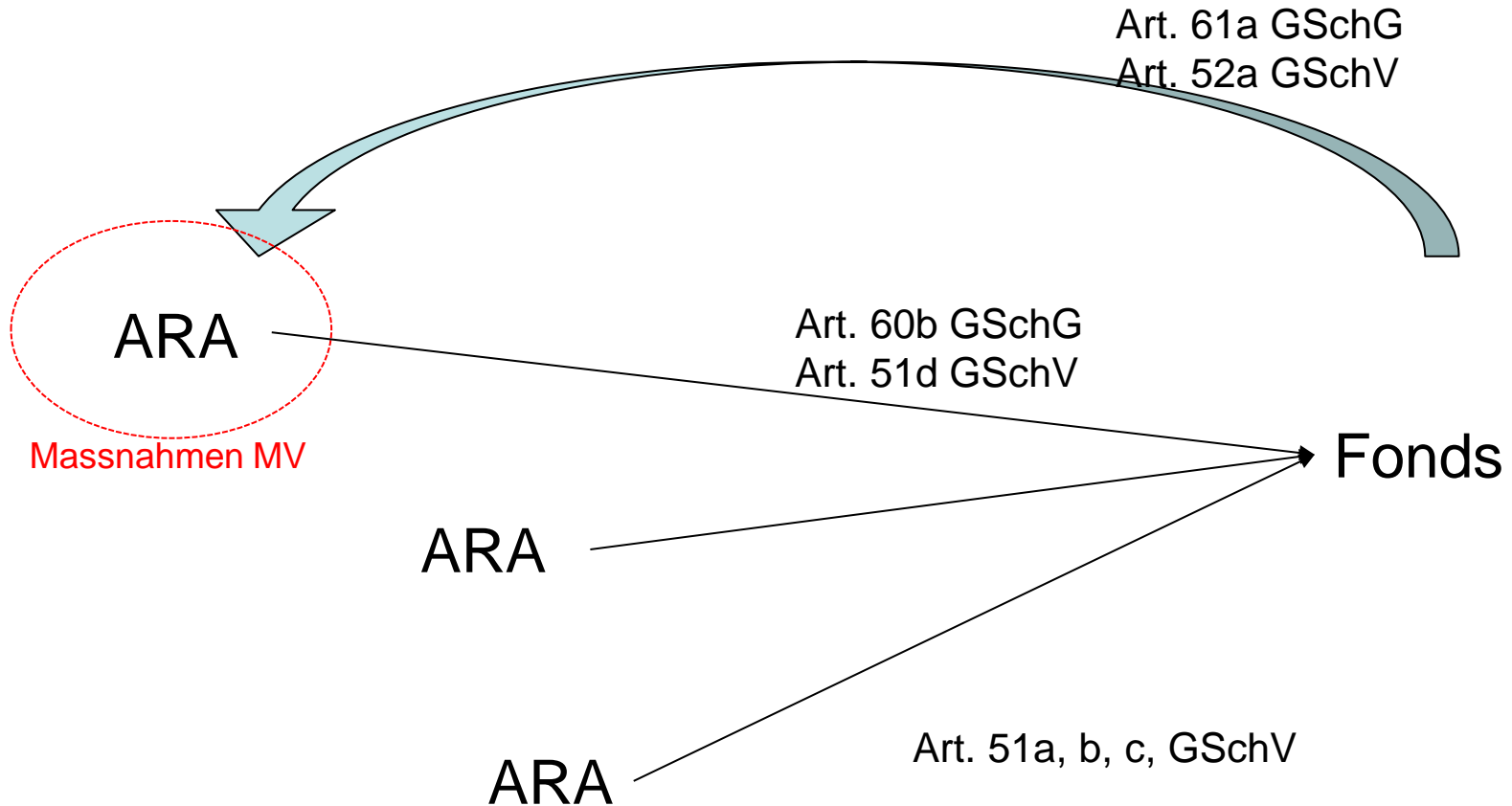
SABA





# Wo standen wir gestern?

↳ 1. Januar 2016: Inkraftsetzung  
Änderungen GSchG/GSchV





# 1.1.2016: Massnahmenpflichtigen ARA



## Oberliegerverantwortung

ARA > 80'000 angeschlossenen Einwohnern

## Schutz der aquatischen Ökosysteme

ARA > 8'000 Einwohner in Fließgewässerabschnitten mit einem **hohen Abwasseranteil** (>10%)

ARA > 1'000 Einwohner in **ökologisch hochempfindlichen/ zur Trinkwassergewinnung** genutzten Fließgewässern mit >5% Abwasseranteil\*



## Schutz der Wasserressourcen

ARA > 24'000 Einwohner in **See**einzugsgebieten

ARA > 8'000 Einwohner in **Karst**gebieten



\*Inkraftsetzung für 2021 vorgesehen



# Oft gestellte Fragen 2016

Reicht die Finanzierung bis 2040?

Wie schnell wird das Ganze umgesetzt?

Wie läuft der Vollzugsprozess ab?

Wie soll dimensioniert werden?

Werden alle ARA ihre Abgabe zahlen?

Und die Spurenstoffe aus Industrien?



# Wo stehen wir heute?

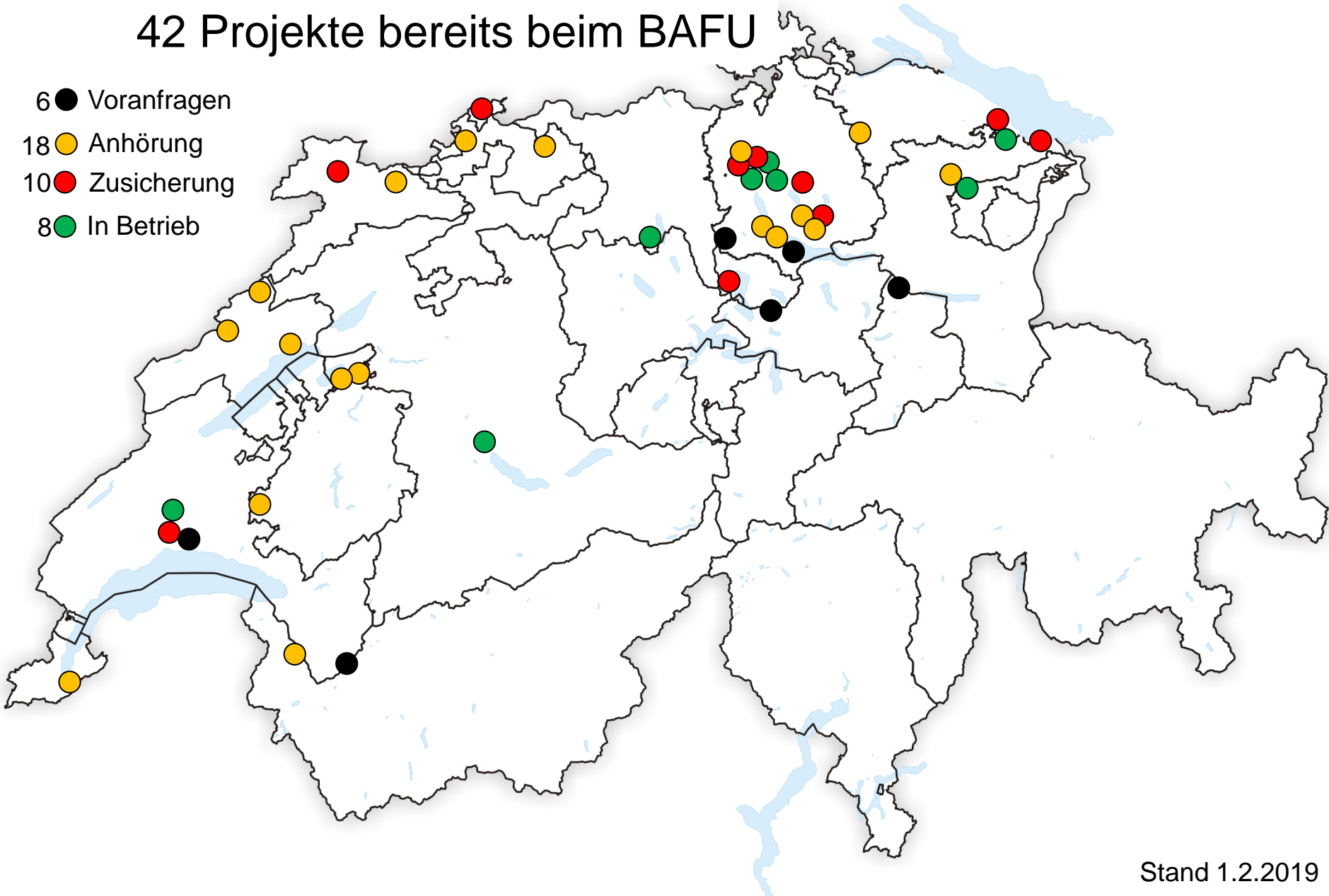
Luzern, 14.3.2019



# Umsetzung läuft!

42 Projekte bereits beim BAFU

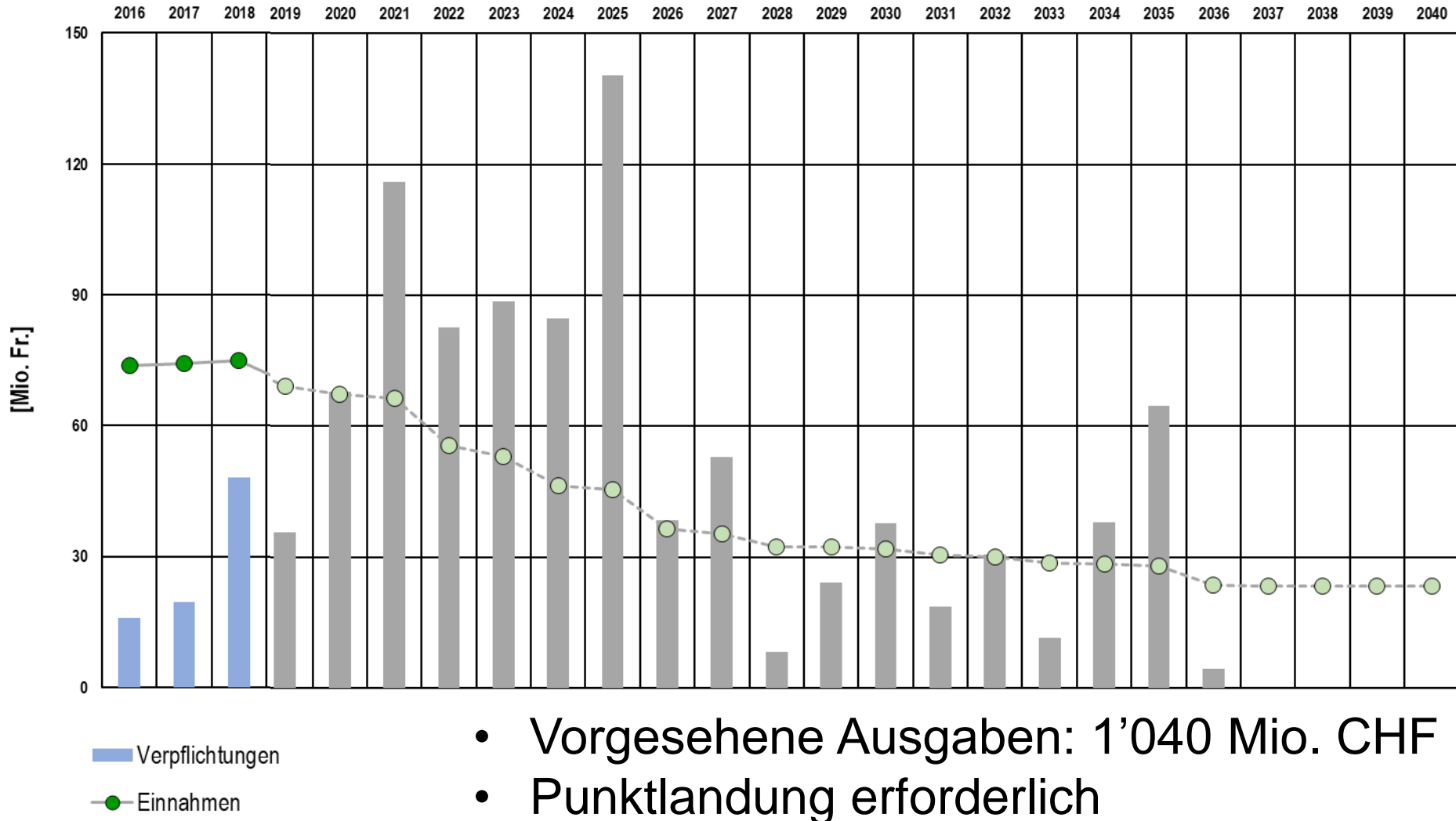
- 6 ● Voranfragen
- 18 ● Anhörung
- 10 ● Zusicherung
- 8 ● In Betrieb







# Finanzierung bis 2040 gesichert...





# ... aber Verordnung musste angepasst werden (Kriterium «kleine ARA»)



## Oberliegerverantwortung

ARA > 80'000 angeschlossenen Einwohnern

## Schutz der aquatischen Ökosysteme

ARA > 8'000 Einwohner in Fließgewässerabschnitten mit einem **hohen Abwasseranteil (>10%)**

ARA > 1'000 Einwohner in **ökologisch hoch-empfindlichen/ zur Trinkwassergewinnung** genutzten Fließgewässern mit >5% Abwasseranteil\*



## Schutz der Wasserressourcen

ARA > 24'000 Einwohner in **See**einzugsgebieten

ARA > 8'000 Einwohner in **Karst**gebieten

\*Inkraftsetzung für 2021 vorgesehen



# Vorgenommene Änderung GSchV

Kriterium «kleine ARA» (Kriterium erst ab 1.1.2021~~1~~ in Kraft) 8

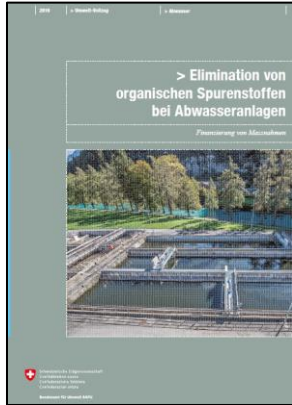
- ARA > 1'000 Einwohner
- in ökologisch empfindlichen Gewässern oder wichtig für TW-Versorgung
- mit ~~5~~% Abwasseranteil →20%
- Vom Kanton angeordnet (Planung)

- Fokus auf Massnahmen mit gutem K/N-Verhältnis
- Ausgangslage und Anzahl ARA ab 2028 besser beurteilbar

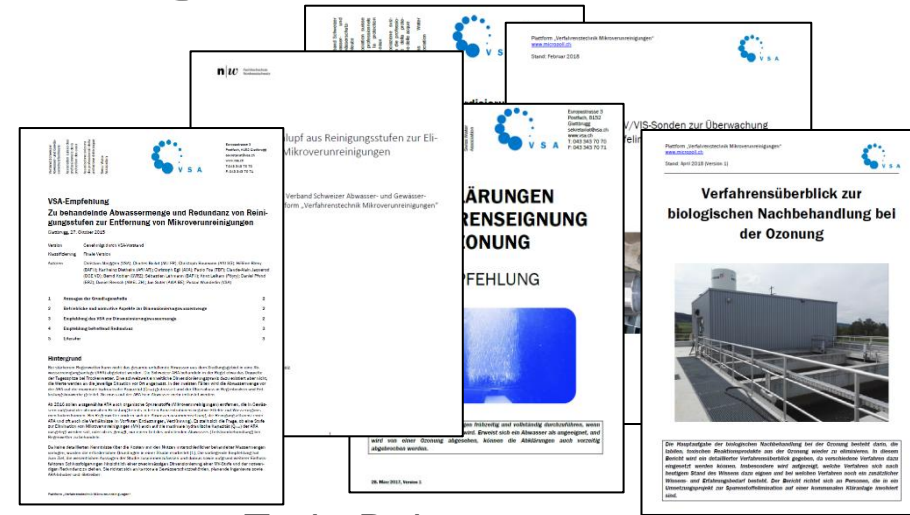
**→Änderung gilt ab 1.6.2019**



# Grundlagen/ Erfahrungen da



Vollzugshilfe

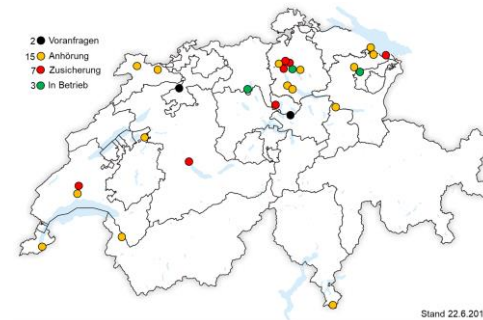


Tech. Dokumente

→ Vortrag J. Grelot



Betriebserfahrungen  
→ Podiumsdiskussion



Stand 22.6.2017

Vollzugserfahrungen,  
resultierende Präzedenzfälle



# Vollzugserfahrungen

- Verfahren hat sich bewährt
- Aus Projektprüfungen resultieren Präzedenzfälle (Gleichbehandlung!), z.B. Abgeltungsberechtigte Dimensionierung von Reaktionsbecken  
→ Werden dokumentiert und Kt. zugestellt
- Detailliertere Informationen: Dokumentation VSA-Infoveranstaltungen

<https://www.micropoll.ch/aktuell/>

→ Dokumente

→ Veranstaltungsunterlagen

Anhörung



Zusicherung



Umsetzung



# Take home Message

- Umsetzung der gesetzlichen Regelungen kommt gut voran und ist finanziell gesichert
- Notwendige Instrumente (Vollzugshilfen, Erfahrungen, tech. Grundlagen) vorhanden
- Erfahrungen aus den ersten Jahren werden die Zukunft beeinflussen
  - Lernen aus Erfahrungen
  - Präzedenzfälle für Abgeltungen
  - ➔ Austausch der Erfahrungen wichtig!



# Fragen??